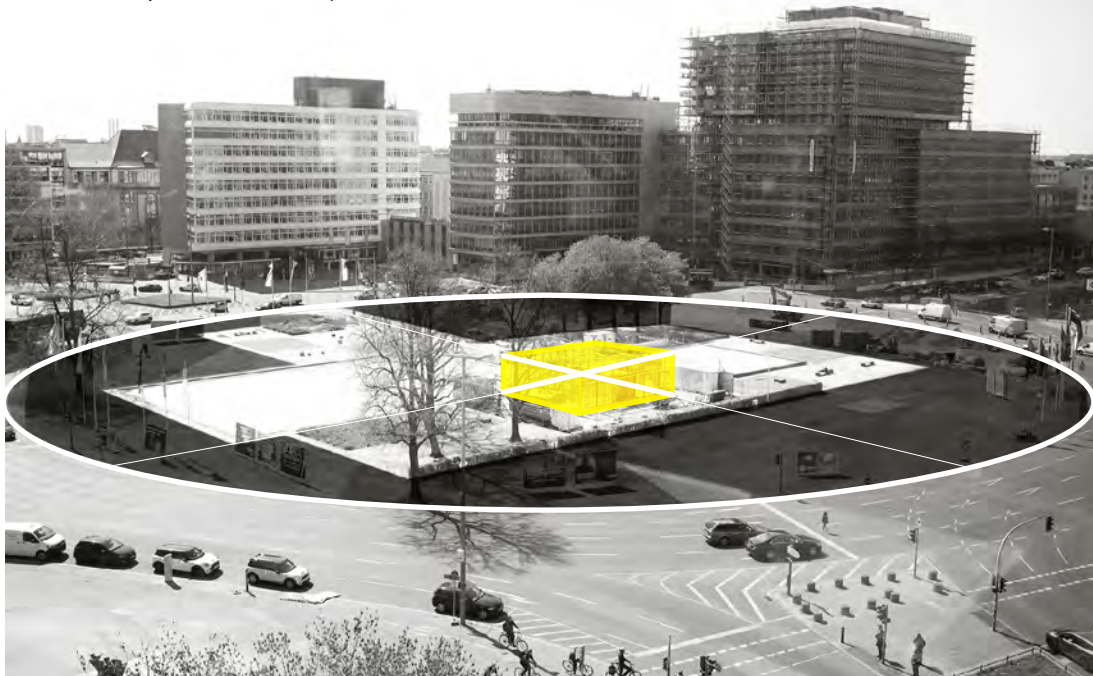


BHR OX

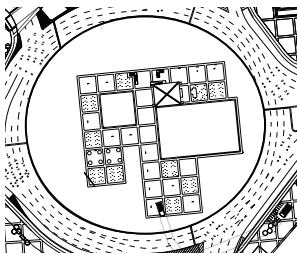
bauhaus reuse, Ernst-Reuter-Platz, Berlin



BHR OX bauhaus reuse

Ernst-Reuter-Platz, Berlin

Zentrum und Stadtlabor für transdisziplinäre Bildung, Forschung und Beteiligung



bauhaus reuse, Lehrbaustelle Remontage, April 2019

Erbe der Moderne – Zukunft der Stadt

In den kommenden Jahren befasst sich das *BHR OX* in Diskurs, Praxis und performativen Projekten mit den Themen: moderne Gesellschaft, Politik und Baukultur, Wohnen, nachhaltige Stadtentwicklung und Kreislaufgesellschaft sowie Zukunft von Bildung und Arbeit. Der gläserne Bau besteht aus wiederverwendeten Fassadenelementen aus dem Bauhaus Dessau, die der großer Nachkriegssanierung von 1976 entstammen. Das Konzept *bauhaus reuse* steht für das Wiederverwenden und Weiterdenken aus materieller und soziokultureller Perspektive: eine Auseinandersetzung mit Methoden der Interpretation und des Umgangs mit dem Erbe, den Leitbildern und Narrativen der Moderne. Einen Schwerpunkt, beginnend in 2019 mit dem Festival re:bauhaus, bildet das Thema der gesellschaftlichen Emanzipation und der politischen Bedingungen im Kontext von Bauhaus und funktionalistischer Moderne – im transnationalen Austausch, mit Fokus auf Mittel- und Osteuropa. Weitere Programmschwerpunkte in 2019 sind: das Festivalzentrum der Bauhauswoche Berlin 2019 und die Triennale der Moderne 2019 in Berlin.

BHR OX bauhaus reuse auf dem Ernst-Reuter-Platz ist ein Projekt von zukunftsgeraeusche, in Kooperation mit dem Bezirk Charlottenburg-Wilmersdorf von Berlin und eine Pilot-Plattform für den Campus Charlottenburg, in Kooperation mit TU Berlin und UdK Berlin. Errichtet wurde das *bauhaus reuse* als Lehrbaustelle mit der Knobelsdorff-Schule Berlin.

Unterstützer*innen und/oder Programmpartner*innen: Stiftung Bauhaus Dessau, IKEA Stiftung, Bundeszentrale für politische Bildung, Architektenkammer Berlin, Goethe Institut, Bundesstiftung Baukultur, Deutsch-Tschechischer Zukunftsfonds, curatorial collaborative, Nationalgalerie Prag, PLATO Ostrava, Kompetenzzentrum Großsiedlungen, Joanes Stiftung, Cologne Games Lab, Bildungsverein Bautechnik u.v.a. Sponsor*innen: DLW Gerflor, Tremco Ilbruck, PohlCon, Warema, L&C stendal, HARRY SCHULZE, MAPEI, unifloor, Dr. Schutz Group, ASIX u.a.

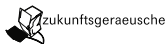
bauhaus-reuse.de
#bhrox #bauhausreuse

BHR OX bauhaus reuse
c/o zukunftsgeraeusche GbR
Postfach 120618, D – 10596 Berlin
info@bauhaus-reuse.de

re:bauhaus

TRIENNALE
MODERNE
WEIMAR DESSAU BERLIN 2019

100
jahre
bauhaus
b - au -
hau - s
woche
ber - lin
- 2019



Bezirksamt
Charlottenburg-
Wilmersdorf



A Gerflor company



BAUHAUS DESSAU



bauKULTUR
berlin/west



curatorial
collaborative



PLATO

JOANES
Stiftung



Dr. Schutz GROUP
Dr. Schutz, Schulze, Wiedemann

